



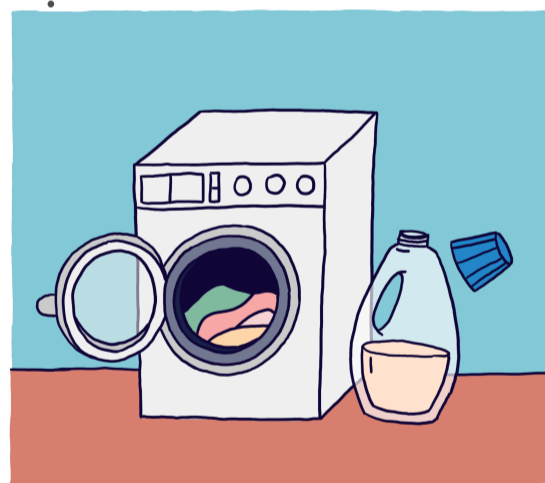
COMMENT LAVER SON MASQUE ?



1 Mettez les masques utilisés dans un sac en tissu fermé. Lavez-le avec le masque.



Lavez le masque avec du produit à lessiver dans la machine à 60°C avec le reste de la lessive.



Ou faites-le bouillir dans une casserole.

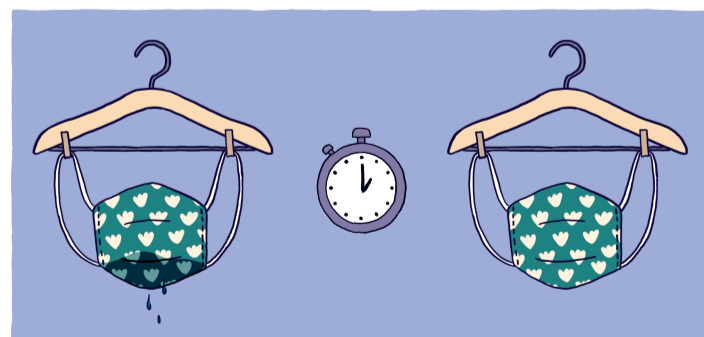


Utilisez cette casserole uniquement pour les masques.

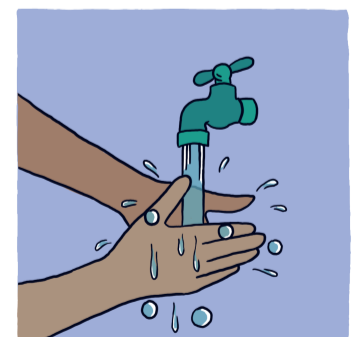
Vous avez lavé votre masque à basse température ? Repassez-le ensuite à haute température.



2 Vous voulez remettre votre masque? Il doit d'abord être complètement sec.



Vous avez touché un masque sale ? Lavez-vous bien les mains.



**PARTAGEZ LES BONS RÉFLEXES,
PAS LE VIRUS.**

WWW.INFO-CORONAVIRUS.BE

.be

Une initiative des autorités belges