



# COMO É QUE SE LAVA A MÁSCARA?



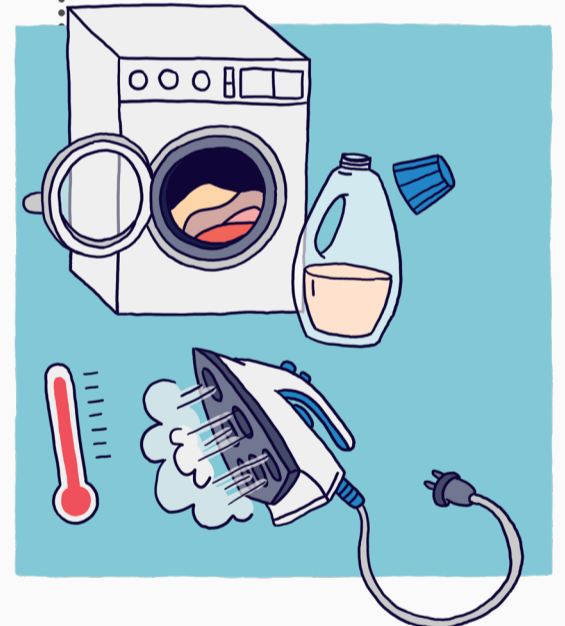
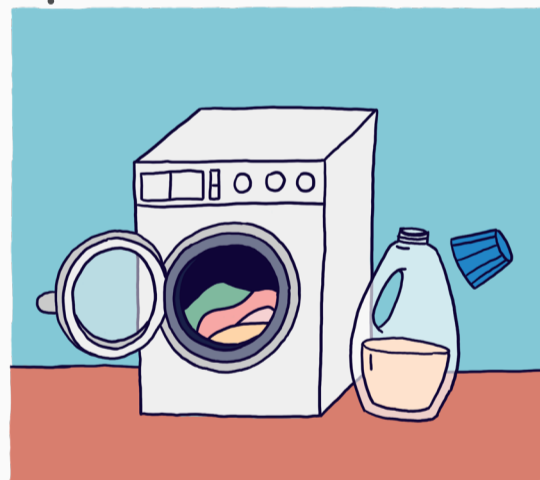
**1** Colocar as máscaras usadas num saco de pano fechado. Lave-o com a máscara.



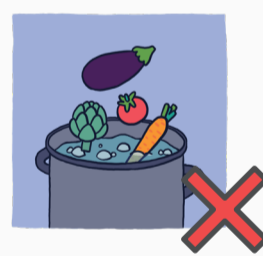
Lave a máscara com detergente na máquina de lavar a 60°C com o resto da máquina

Ou ferver numa caçarola.

Lavou a sua máscara a baixa temperatura? Depois passa a alta temperatura.



Utilize esta panela apenas para máscaras.



**2** Quer voltar a colocar a sua máscara? Deve estar completamente seca primeiro.

Tocou numa máscara suja? Lave bem as suas mãos.

