



COMO É QUE SE LAVA A MÁSCARA?



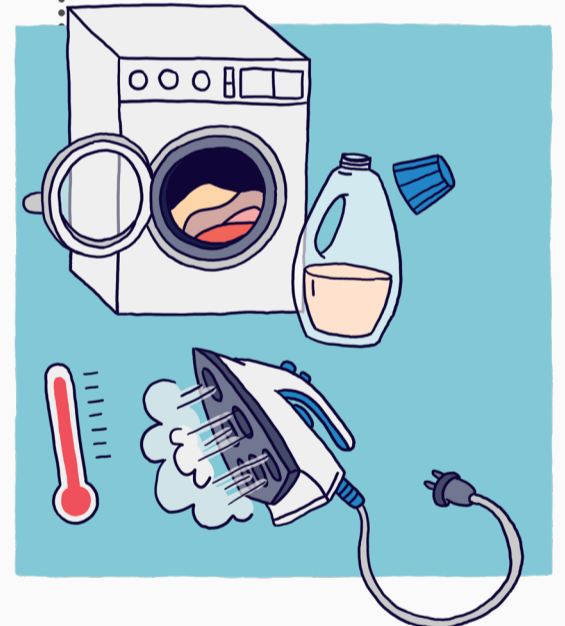
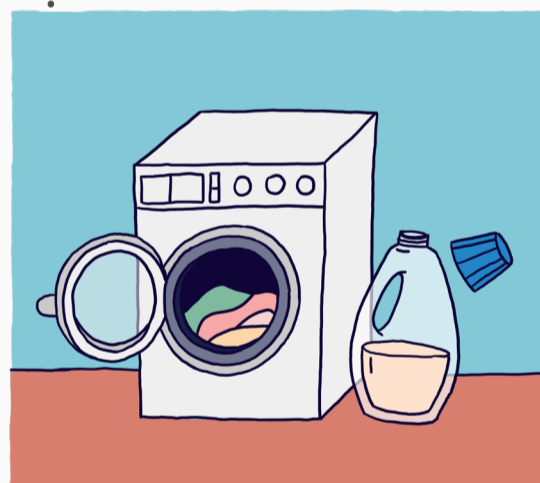
1 Colocar as máscaras usadas num saco de pano fechado. Lave-o com a máscara.



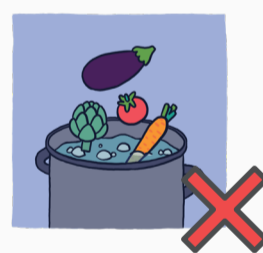
Lave a máscara com detergente na máquina de lavar a 60°C com o resto da máquina

Ou ferver numa caçarola.

Lavou a sua máscara a baixa temperatura? Depois passa a alta temperatura.

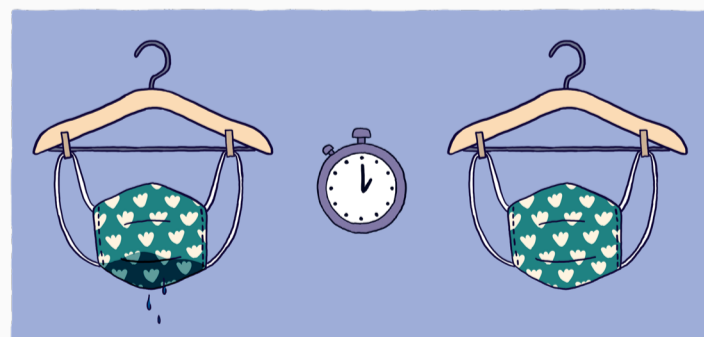


Utilize esta panela apenas para máscaras.



2 Quer voltar a colocar a sua máscara? Deve estar completamente seca primeiro.

Tocou numa máscara suja? Lave bem as suas mãos.



COMPARTAMONS EL BUEN EJEMPLO,
NO EL VIRUS.

WWW.INFO-CORONAVIRUS.BE

.be

Una iniciativa de las autoridades belgas